

MONTHLY MEMBERSHIP PROGRESS REPORT

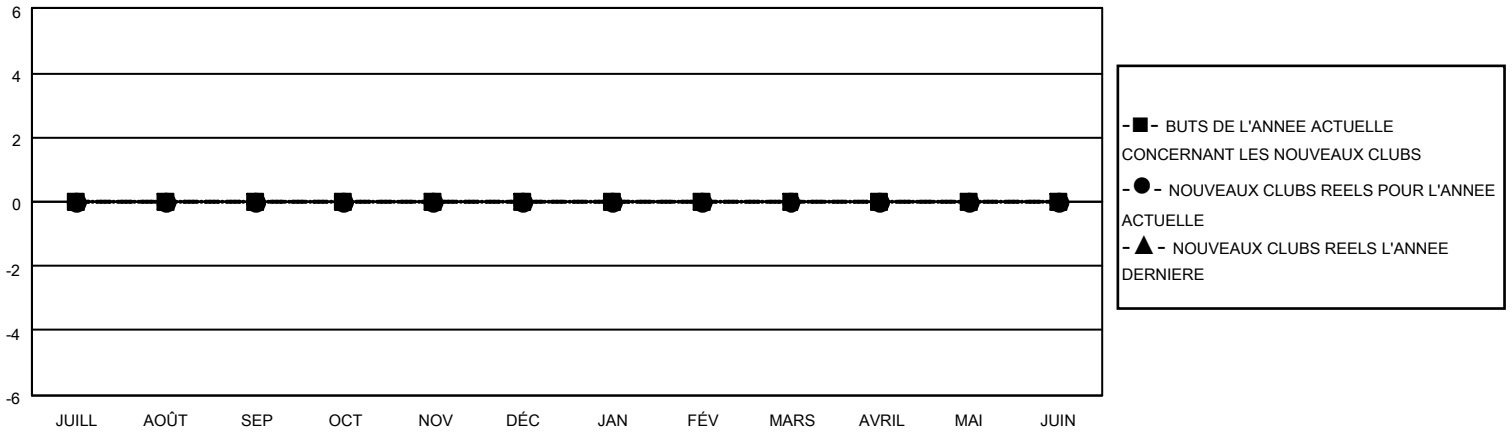
LIEU BELGIUM

District 112 D

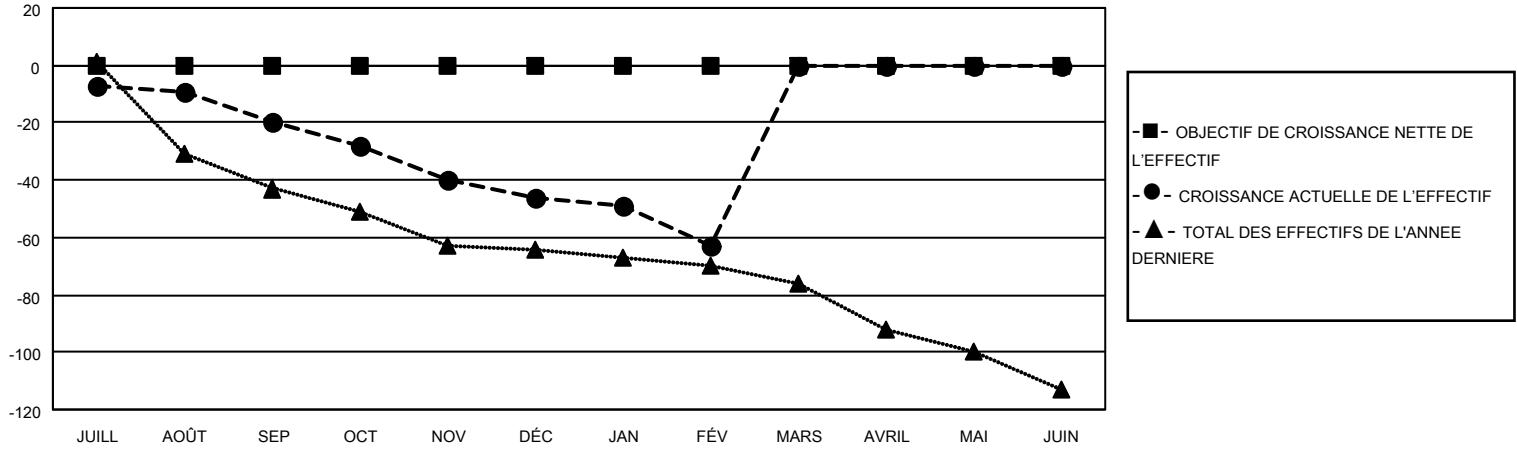
Results as of: 2/28/2022

Clubs				Membres			
RESULTATS POUR 2021-2022				RESULTATS POUR 2021-2022			
TRIMESTRE	BUT CONCERNANT LES NOUVEAUX CLUBS	NOUVEAUX CLUBS	CLUBS ANNULÉS	TRIMESTRE	OBJECTIF DE CROISSANCE NETTE DE L'EFFECTIF	CROISSANCE ACTUELLE DE L'EFFECTIF	TOTAL DES MEMBRES RADIES (y compris les transferts)
JUILL/AOÛT/SEP	0	0	1	JUILL/AOÛT/SEP	0	20	37
OCT/NOV/DÉC	0	0	0	OCT/NOV/DÉC	0	28	47
JAN/FÉV/MARS	0	0	2	JAN/FÉV/MARS	0	31	39
AVRIL/MAI/JUIN	0	0	0	AVRIL/MAI/JUIN	0	0	0

BUTS ET NOUVEAUX CLUBS REELS - CUMULATIF



BUTS ET MEMBRES REELS - CUMULATIF



CLUBS RADIES: 3	36 CLUBS OF 98 ONT AJOUTE 1 OU PLUSIEURS NOUVEAUX MEMBRES	<u>DISTRIBUTION PAR SEXE</u>	
<u>MEMBRES RADIES</u>		HOMME	1,914 (86.33%)
DECEDE	23	FEMME	303 (13.67%)
CLUB ANNULE	0	NON BINARY	0 (0.00%)
AUTRE	100	PREFER NOT TO ANSWER	0 (0.00%)
TOTAL	123	NOMBRE TOTAL DE MEMBRES D'UNITÉS FAMILIALES	34
	CLIQUEZ ICI POUR LES INFORMATIONS CUMULATIVES SUR LES EFFECTIFS	MEMBRES DE FAMILLE QUI RÈGLENT LA MOITIÉ DES COTISATIONS	17